

## APPARTAMENTO TRILOCALE A LARDARO

- vendita



**Superficie: 111 mq Prezzo: € 43.000**

A Lardaro, frazione del comune di Sella Giudicarie, proponiamo in vendita un appartamento trilocale situato al secondo piano di un edificio storico, di fronte alla piazza centrale del paese.

L'unità immobiliare è composta da soggiorno, cucinino, due stanze matrimoniali e bagno finestrato. È presente inoltre una grande stanza accessoria che può essere facilmente collegata all'unità principale, permettendo di ampliare gli spazi per ottenere uno spazioso quadrilocale. Completano gli spazi una spaziosa cantina finestrata a piano terra e una soffitta, dove si ha la possibilità di realizzare un altro appartamento, aumentando così il potenziale dell'immobile.

Pertinenziali all'immobile sono anche due terreni, posti in pendenza sul retro dell'abitazione, ideali per ricavarvi un orto, e una legnaia di 5mq, comoda anche come deposito attrezzi.

L'abitato di Lardaro si trova in posizione tranquilla ed è facilmente raggiungibile; nell'abitato sono presenti un negozio di alimentari, un bar e la fermata dell'autobus. I principali servizi, tra Roncone e Pieve di Bono, sono a 5 minuti di auto, mentre a Tione (10 minuti di auto) si trovano Ospedale e supermercati.

Le principali attrattive turistiche, oltre alle vicine Val di Breguzzo e Val di Daone, sono raggiungibili comodamente: Pinzolo a 26km, il lago D'Idro a 21km e le terme di Comano a 23km.

Nr. riferimento: 732

Stato immobile: Impianti da rivedere

Località: SELLA GIUDICARIE

Prezzo: € 43.000

Numero locali: 4

Tipologia: appartamento

Cantina: Sì

Posti auto: Pubblici nelle vicinanze

Riscaldamento: A Legna con possibilità di Pellet

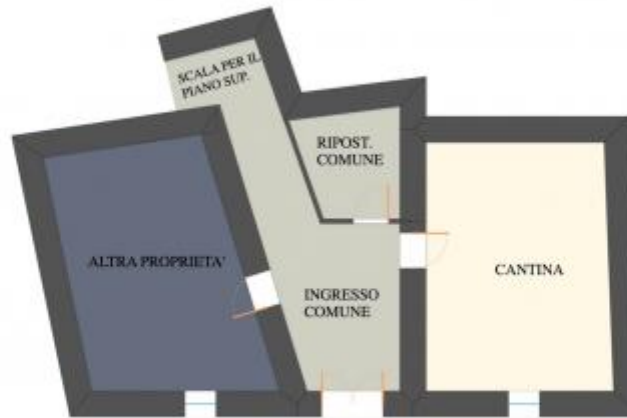
Superficie: 111 mq

Dotazioni: canna fumaria, giardino, mansarda, parzialmente arredato



# PLANIMETRIE

APPARTAMENTO IN EDIFICIO STORICO A LARDARO  
RF. 732



PIANTA PIANO TERRA  
SCALA A VISTA



APPARTAMENTO IN EDIFICIO STORICO A LARDARO  
RF. 732



PIANTA PIANO SECONDO  
SCALA A VISTA





---

PIANTA PIANO TERZO  
SCALA A VISTA

